



TREKHAKEN - ATTELAGES

n.v. G. DECONINCK
 Molenwegel, 21
 8790 Waregem - België
 ☎ 056 / 60 42 12 (5 l.)

TREKHAAK N°: 318

voor: SAAB 9000 CS '92 -

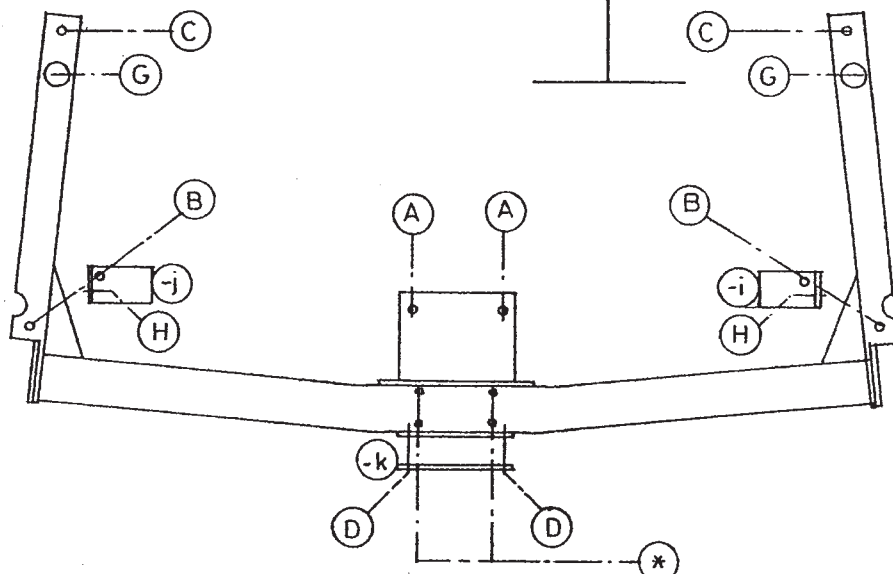
SAMENSTELLING :

- 1 veiligheidsschakel (*)
- 1 trekhaak ref. 318
- 1 bolstuk T43L of T35 escamotable (*)
of trekstuk+bolhouder+bol 50mm.
- 4 bouten M12-40(*) 2 rondsels 40-12-2 (E)
- 2 moeren met bouten M10-25 (E) 1 monterstuk -i (B)
- 4 moeren met bouten M10-30 (B-D) 1 monterstuk -j (B)
- 2 moeren met bouten M10-90 (C) 1 monterstuk -k (D)
- 2 verhoogde rondsels 60-16/60 (C)
- 8 borgrondsels Ø 10 (B-C-D)
- 4 borgrondsels Ø 12 (*)

MONTAGEHANDLEIDING :

- 1/ Sleepoog midden achter- & onderaan wagen losmaken. Vloerbekleding uit koffer nemen.
- 2/ Monterstukjes -i en -j in chassisbalken plaatsen via openingen aan bovenzijde (normaal afgedicht met kunststof). Stukjes met H mee vastmaken aan bouten waarmee bumpersteunen zijn bevestigd.
- 3/ Monterstuk -k met E tegen voorkant bumper bevestigen op voorziene schroefgaten.
- 4/ Trekhaak plaatsen met : A op schroefboringen, waarmee sleepoog was bevestigd (bouten terug inschroeven) ; B en C tegen onderkant chassisbalken ; na doorboren B op gaten B in monterstukjes -i en -j ; de grote gaten G over de rubbers in chassis ; D op gaten in monterstuk -k.
- 5/ Punten B en C doorboren Ø 10,5, daarna gaten C enkel in bovenplaat vermeerderen tot Ø 17 om de verhoogde rondsels te kunnen plaatsen.
- 6/ Alle bouten met rondsels plaatsen. Monteren van * en alles degelijk vastschroeven.
- 7/ Vloerbekleding terug plaatsen.

(zie ommezijde)



ATTELAGEN N°: 318

pour: SAAB 9000 CS '92 -

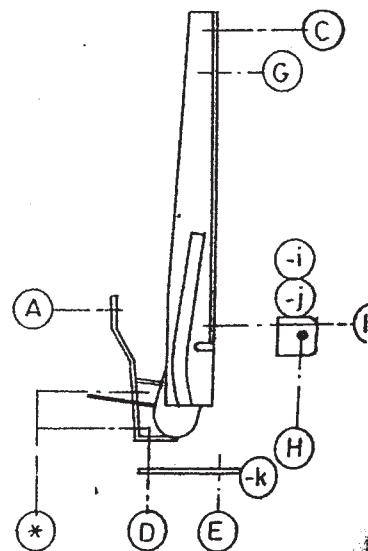
COMPOSITION :

- 1 anneau de sécurité (*)
- 1 attelage réf. 318
- 1 tige-boule T43L ou T35 escamotable (*)
ou support-équerre+équerre+boule 50mm.
- 4 boulons M12-40 (*) 2 rondelles 40-12-2 (E)
- 2 écrous avec boulons M10-25 (E) 1 pièce de montage -i (B)
- 4 écrous avec boulons M10-30 (B-D) 1 pièce de montage -j (B)
- 2 écrous avec boulons M10-90 (C) 1 pièce de montage -k (D)
- 2 rondelles rehaussées 60-16/60 (C)
- 8 rondelles de sécurité Ø 10 (B-C-D)
- 4 rondelles de sécurité Ø 12 (*)

MANUEL DE MONTAGE :

- 1/ Démonter l'anneau de traction à l'arrière en dessous de la voiture. Enlever la couverture de fond du coffre.
- 2/ Placer les pièces de montage -i et -j dans les poutres de chassis par les ouvertures au dessus (normalement couverts de PVC). Fixer les pièces avec H aux boulons avec lesquels les support-pare-choc étaient fixés.
- 3/ Fixer la pièce de montage -k avec E contre le devant du pare-choc sur les trous de vis prévus.
- 4/ Positionner l'attelage avec : A sur les forages visés, avec lesquels l'anneau de traction était fixé ; revisser les boulons ; B et C contre le dessous des poutres de chassis ; B viendra après le forage avec les trous B dans les pièces -i et -j. Les grands trous G au dessus des caoutchoucs dans le chassis ; D avec les trous dans la pièce. Forer B et C avec Ø 10,5. Agrandir les trous seulement dans la tôle dessus jusqu'au Ø 17 pour placer les rondelles rehaussées.
- 6/ Placer tous les boulons avec rondelles. Monter le * et bien serrer le tout.
- 7/ Remettre la couverture de fond du coffre.

(voir au verso)



N.B. (*) standaard uitrustingen (kunnen vervangen worden door originele aansluitstukken)